

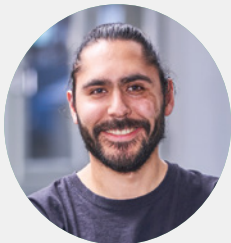
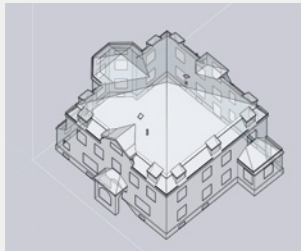
ERGEBNISSE

DIE WICHTIGSTEN VORTEILE DER INTEGRATION VON LUMOVIEW UND AIRTEAM DATEN SIND:

- ⊕ Kombination der Gebäudehülledaten mit Innenraumdaten zu BIM-Modellen
- 👍 Sehr schnelle und einfache Aufnahme der Innenraumdaten
- 🏠 Automatisierte Fassaden- & Dachvermessung in nur 15 min vor Ort durchführen
- 🕒 Kosten- und Zeitvorteile durch den automatisierten Prozess

Durch die digitale Fassaden- und Dachvermessung per Drohne und künstlicher Intelligenz konnten BIM-Modelle effizienter und schneller als je zuvor erstellt werden. Es werden jetzt nur noch 15 Minuten vor Ort benötigt, um alle notwendigen Daten der Gebäudehülle zu sammeln. Außerdem sind die Daten zentimetergenau, was hilft, genaue Renovierungspläne zu erstellen. Durch die Möglichkeit, Gebäudehülledaten mit den Innenraumdaten zu kombinieren und BIM-Modelle zu erstellen, werden neben der von den SWM angebotenen Energieberatung auch die effizientere Planung von Photovoltaikanlagen auf komplexen Dächern ermöglicht. Probleme können dabei schon im Voraus erkannt und vermieden werden.

NUTZEN AUCH SIE DIE VORTEILE DER LUMOVIEW UND AIRTEAM ZUSAMMENARBEIT UND TREIBEN MIT UNS GEMEINSAM DIE ENERGIEWENDE SCHNELLER VORAN.



SEBASTIAN FLORES
PRODUKTMANAGER,
DIGITALE FASSADENVERMESSUNG,
AIRTEAM AERIAL INTELLIGENCE

„WIR SIND STOLZ, DASS WIR NACH ZWEIJÄHRIGER ZUSAMMENARBEIT MIT DEM KARLSRUHE INSTITUT OF TECHNOLOGY UND ZUSAMMEN MIT LUMOVIEW, SO EINE AUTOMATISIERTE INTEGRATION ZU BIM-MODELLEN GESCHAFFEN HABEN.“

ÜBER LUMOVIEW

Lumoview www.lumoview.com entwickelt Technologie zur Digitalisierung von Gebäuden in 2 Sekunden pro Raum, die es den Eigentümer:innen ermöglicht, ihre Gebäude effizienter zu verwalten, durch Wiederverwendung von Materialien die Zirkularität zu erhöhen und durch umfassende Renovierungen große Mengen an Energie und CO2 zu sparen.

ÜBER AIRTEAM

Airteam Aerial Intelligence www.airteam.ai entwickelt auf Künstliche Intelligenz gestützte Software, die durch Drohnen aufgenommene Bilder, in genaue 3D-CAD und BIM-Modelle umwandelt. Kunden sind unter anderem Solar- und Bauunternehmen, die von den schnellen, präzisen und kostengünstigen Daten per Drohne profitieren. Airteam Kunden können entweder selbst mit Ihrer Drohne fliegen oder auf einen der weltweit verfügbaren Airteam Piloten zurückgreifen.

AIRTEAM FUSION PLATTFORM

**JETZT
KOSTENLOS
STARTEN!**



**JETZT
KOSTENLOS
STARTEN!**

Die automatisierte Fassadenvermessung von Airteam entstand im Rahmen des Forschungsprojektes Smart Design und Construction (SDAC), welches vom Bundesministerium für Wirtschaft und Klimaschutz gefördert wird.

